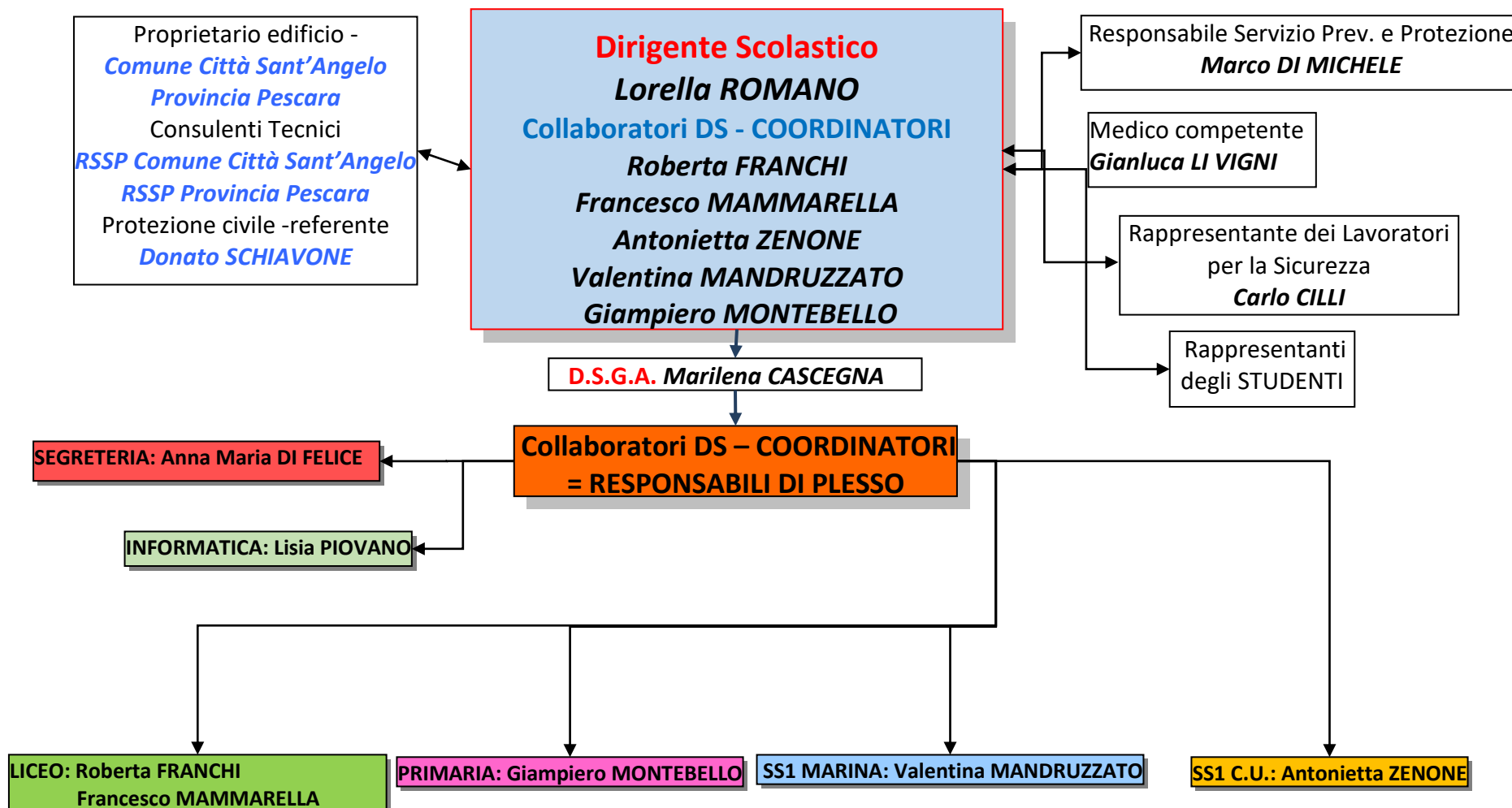
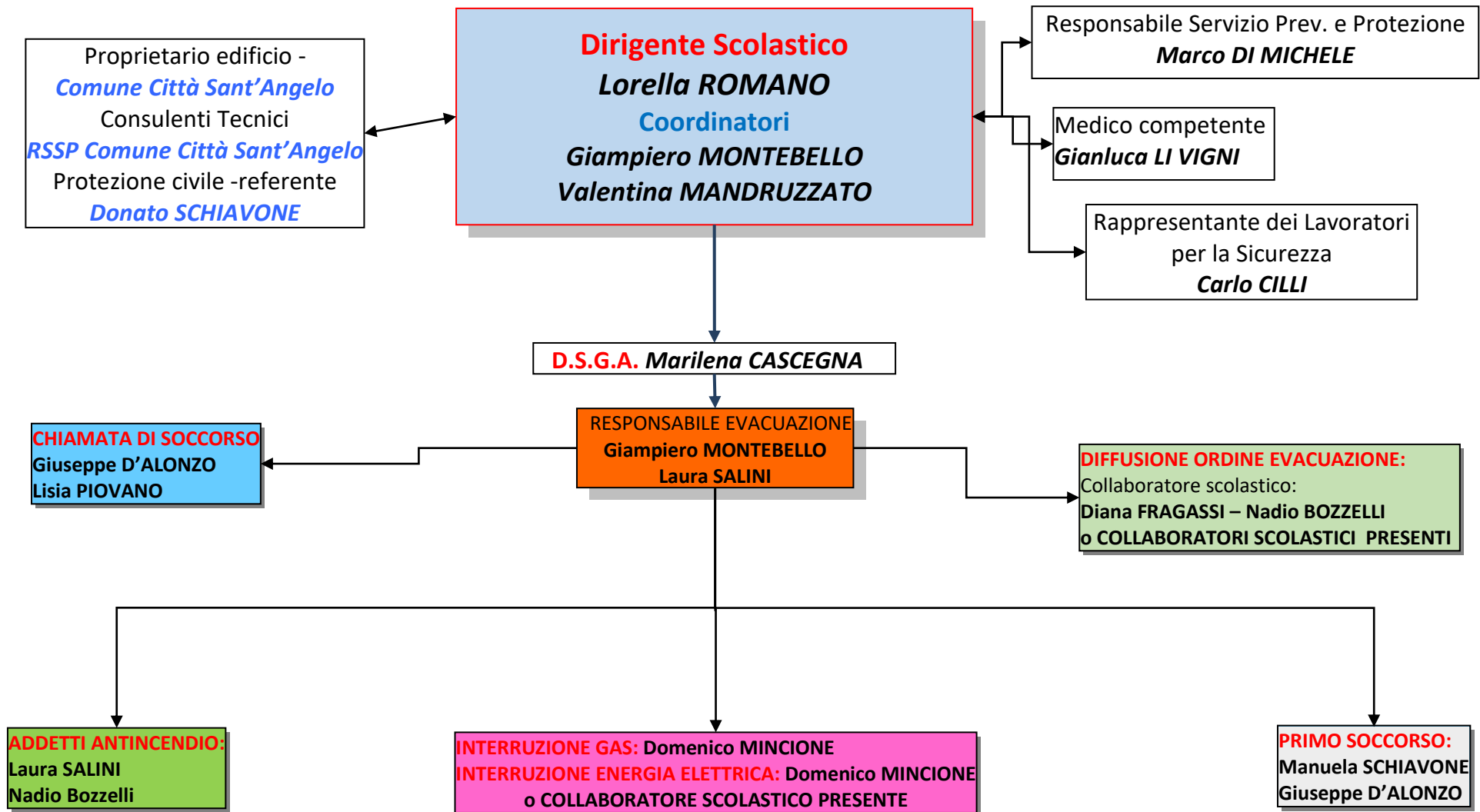


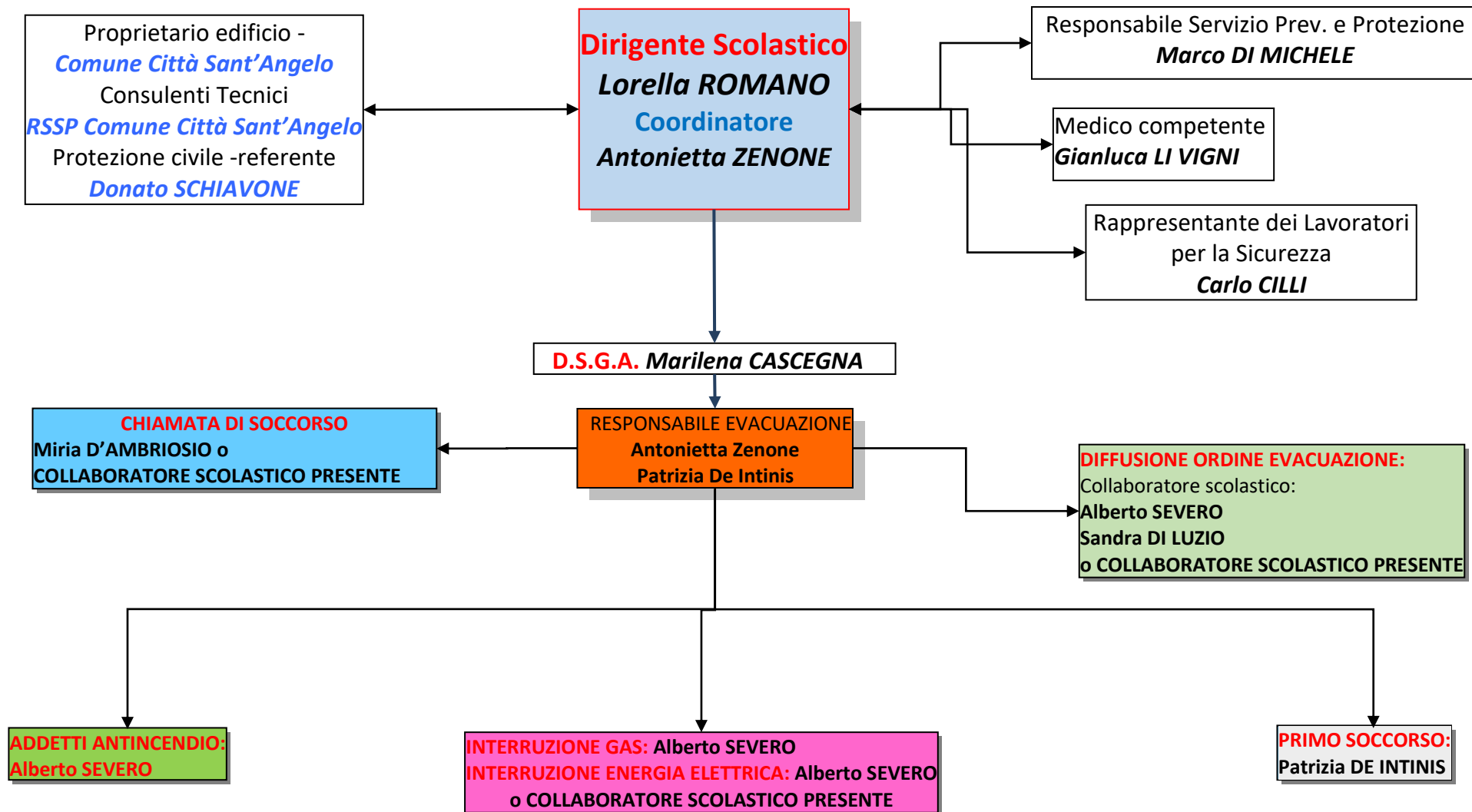
ISTITUTO OMNICOMPRESIVO DI CITTÀ SANT'ANGELO
ASSETTO ORGANIZZATIVO DEL SISTEMA PREVENZIONE e PROTEZIONE
ANNO SCOLASTICO 2022/2023



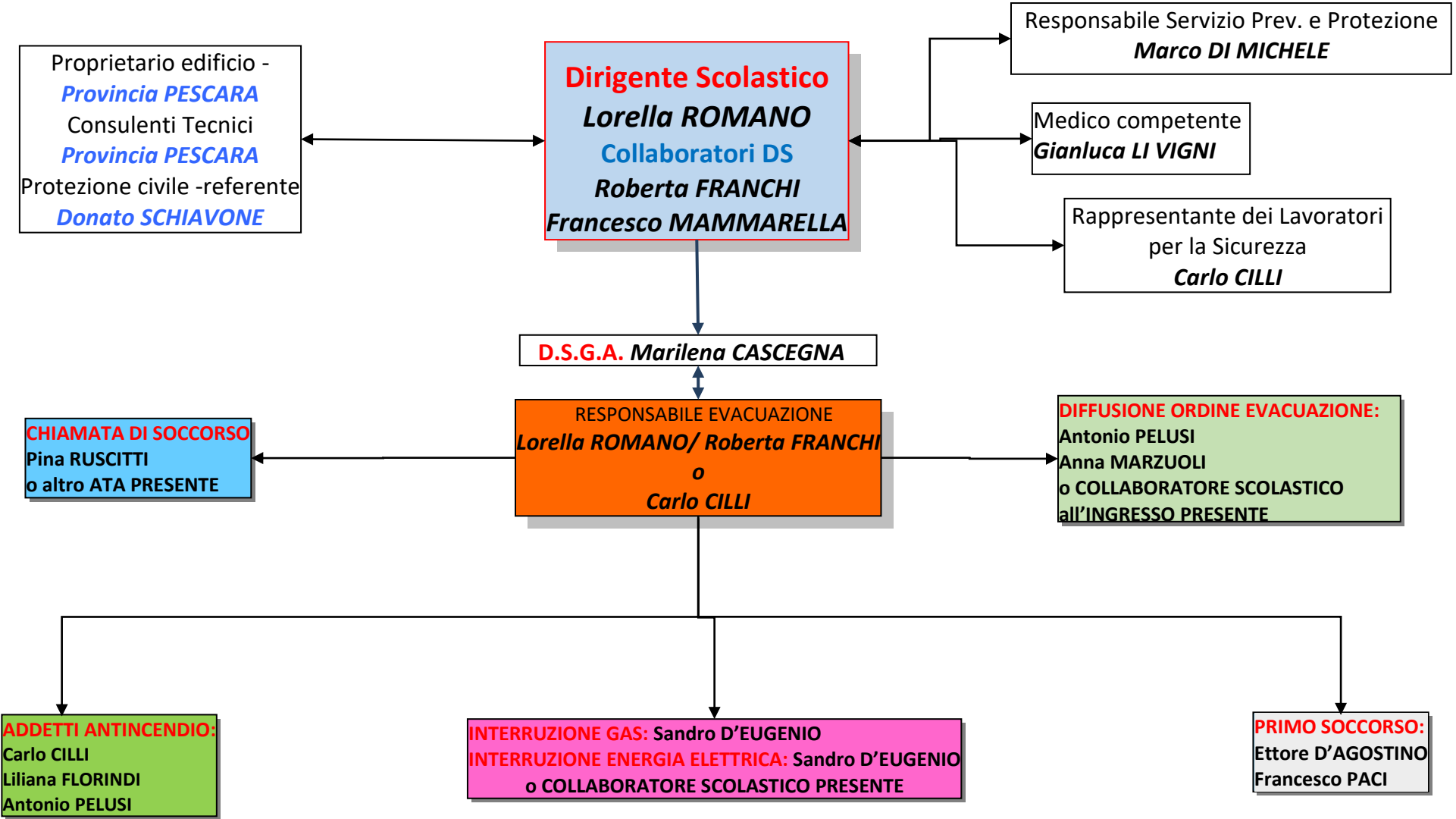
ISTITUTO OMNICOMPRESIVO DI CITTÀ SANT'ANGELO
ASSETTO ORGANIZZATIVO DEL SISTEMA EMERGENZE
ANNO SCOLASTICO 2022/2023 – SCUOLA PRIMARIA e SS1 MARINA



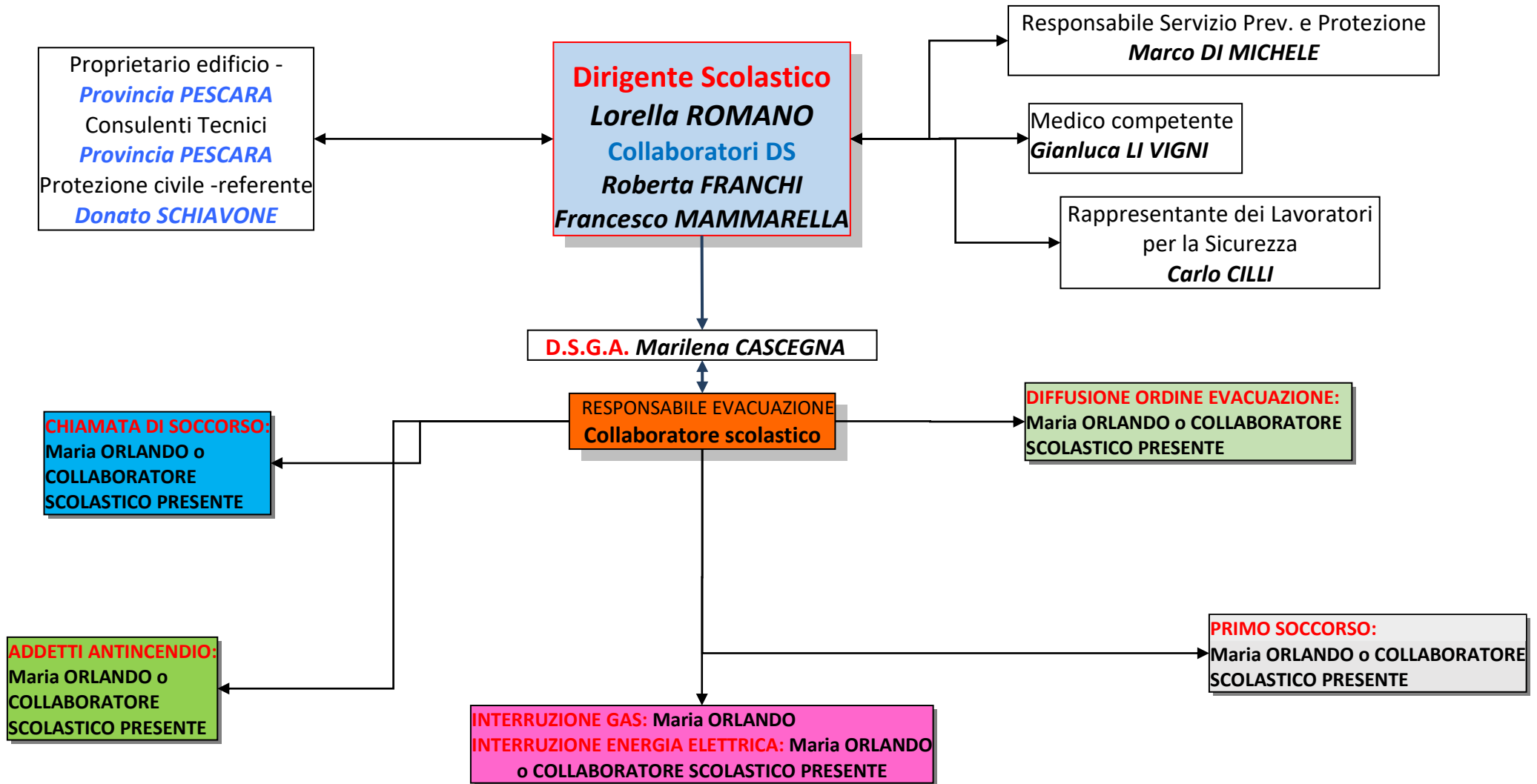
ISTITUTO OMNICOMPRESIVO DI CITTÀ SANT'ANGELO
ASSETTO ORGANIZZATIVO DEL SISTEMA EMERGENZE
ANNO SCOLASTICO 2022/2023 – SCUOLA Secondaria I Grado C.U.



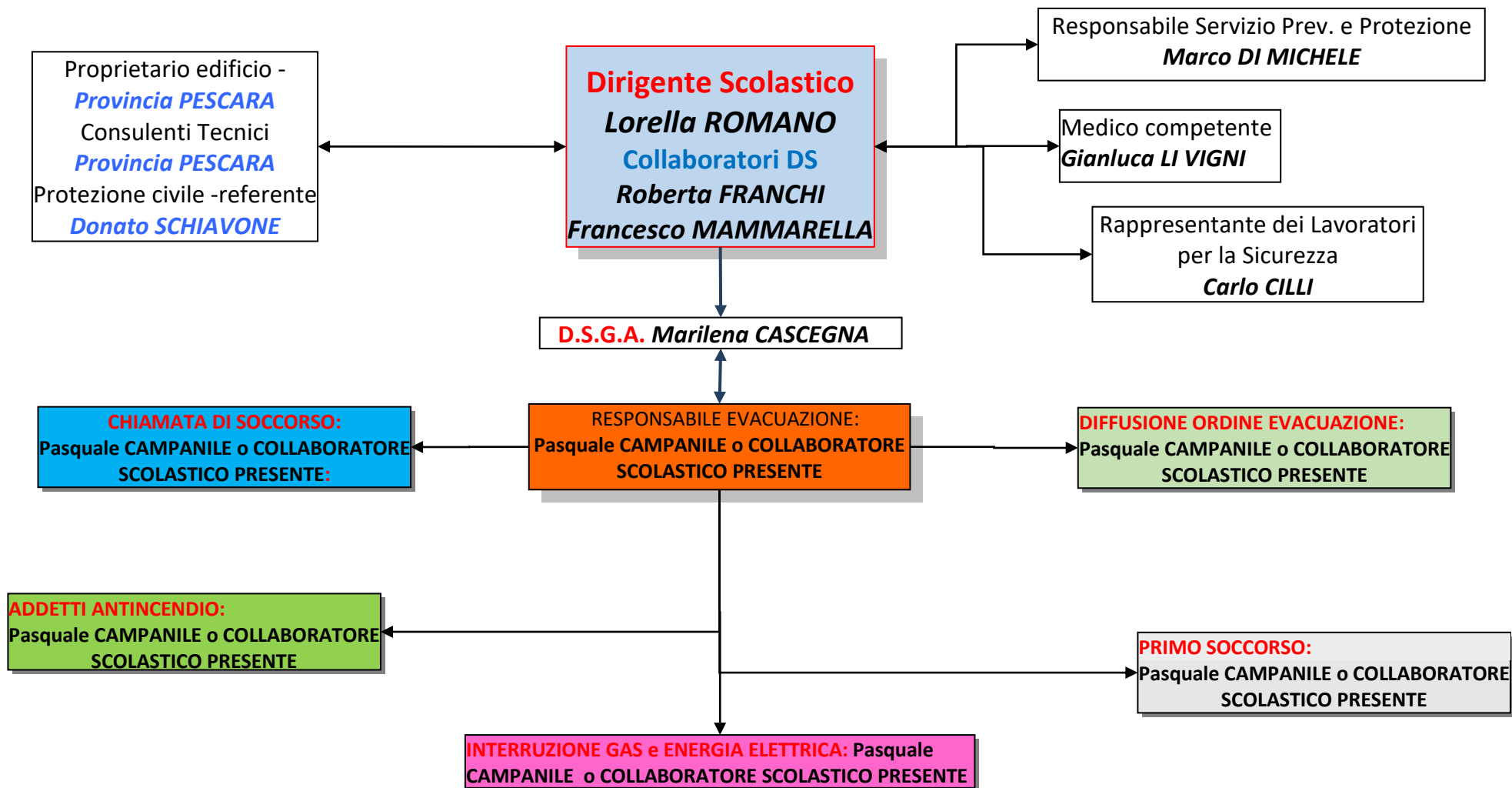
**ISTITUTO OMNICOMPRESIVO DI CITTÀ SANT'ANGELO
ASSETTO ORGANIZZATIVO DEL SISTEMA EMERGENZE
ANNO SCOLASTICO 2022/2023 – SCUOLA SEC. II Grado Plesso Giansante**



**ISTITUTO OMNICOMPRESIVO DI CITTÀ SANT'ANGELO
ASSETTO ORGANIZZATIVO DEL SISTEMA EMERGENZE
ANNO SCOLASTICO 2022/2023 – SCUOLA SEC. II GRADO PLESSO "MEDIATECA"**



**ISTITUTO OMNICOMPRESIVO DI CITTÀ SANT'ANGELO
ASSETTO ORGANIZZATIVO DEL SISTEMA EMERGENZE
ANNO SCOLASTICO 2022/2023 – SCUOLA SEC. II GRADO PLESSO "COMUNE"**



ISTITUTO OMNICOMPRESIVO DI CITTÀ SANT'ANGELO

RUOLI E FUNZIONI DEI SOGGETTI DEL SISTEMA EMERGENZE a.s. 2022/ 23

QUALIFICA	RUOLO	MANSIONI
DIRIGENTE SCOLASTICO D.S.G.A O DOCENTE	COORDINATORI GESTIONE EMERGENZE INCENDI EVACUAZIONE	<p><i>Emana l'ordine d'evacuazione dell'istituto.</i></p> <p><i>Coordina le operazioni d'evacuazione e di soccorso.</i></p> <p><i>Costituisce un centro d'informazione per soddisfare le richieste di notizie. (aula vicepresidenza)</i></p> <p><i>Decide l'interruzione dell'erogazione d'energia elettrica e termica.</i></p> <p><i>Provvede che non siano modificate le misure di sicurezza.</i></p>
AUSILIARI	ADDETTO al CENTRALINO	<i>Richiede l'intervento secondo la procedura prevista nel PE "CHIAMATA di SOCCORSO" dopo diretta richiesta del Coordinatore della gestione emergenze</i>
AUSILIARI DOCENTE	SQUADRA di PREVENZIONE INCENDI addestramento specifico da parte degli organismi competenti	<p>Interviene con estintore per piccoli incendi secondo modalità prestabilite.</p> <ul style="list-style-type: none"> ➤ <i>Allontana le persone dalla zona dell'incendio.</i> ➤ <i>Allontana i materiali combustibili dalla zona dell'incendio.</i> ➤ <i>Interviene con altri estintori e con idranti, solo dopo il controllo dell'interruzione dell'alimentazione elettrica nella zona e circonda le fiamme.</i> ➤ <i>prima di intervenire, si accerta che non si producano fumi tossici.</i> ➤ <i>In presenza di fumi tossici l'intervento del personale è effettuabile solo dopo aver adottato le idonee precauzioni (p.e. autorespiratori)</i> <p>Dopo lo spegnimento</p> <ul style="list-style-type: none"> ➤ <i>Controlla tutto il locale in modo accurato.</i> ➤ <i>Apri finestre o porte rivolte verso l'esterno per sgombrare il locale da eventuali fumi.</i>
AUSILIARI	ADDETTI ALLE EMERGENZE	<p><i>Individua la fonte di pericolo, ne valuta l'entità e avvisa il centralino</i></p> <p><i>Chiude la valvola gas della centrale termica eventualmente presente.</i></p> <p><i>Attiva il segnale d'evacuazione agendo sul pulsante d'allarme (richiesta del Coordinatore).</i></p> <p><i>Toglie tensione al fabbricato agendo sul pulsante d'allarme (richiesta del Coordinatore)</i></p> <p><i>Sorveglia la corretta evacuazione. (avvisa con il microfono l'emergenza)</i></p> <p><i>Raccoglie i moduli d'evacuazione e li porta al centro d'informazione.</i></p>
DOCENTI	RESPONSABILE di CLASSE	<p>Fa applicare le misure di sicurezza a tutta la classe secondo le procedure stabilite</p> <ul style="list-style-type: none"> ➤ <i>Verifica che nessun studente si allontani dalla fila e che gli apri-fila e serra-fila eseguano i compiti assegnati.</i> ➤ <i>Provvede di aiutare gli studenti con handicap loro affidati.</i> ➤ <i>Modulo di evacuazione con allegato elenco classe con nominativi alunni</i> ➤ <i>Chiude la porta dell'aula.</i> ➤ <i>Compila e fa pervenire al responsabile dell'area di raccolta il modulo d'evacuazione.</i>

ISTITUTO OMNICOMPRESIVO DI CITTÀ SANT'ANGELO

RUOLI E FUNZIONI DEI SOGGETTI DEL SISTEMA EMERGENZE a.s. 2022/ 23

QUALIFICA	RUOLO	MANSIONI
STUDENTI	Apri - fila chiudi - fila	<i>Attuano le misure di sicurezza per l'evacuazione secondo le procedure stabilite. Si dispongono in fila e rimangono collegati fisicamente seguendo in modo ordinato il compagno che lo precede. Se sorpresi da un terremoto al di fuori dell'aula seguono le procedure stabilite I due allievi più vicini all'uscita dell'aula escono dall'aula solo se collegati fisicamente ai compagni che li seguono e dopo la conferma del docente I due allievi più lontani dall'uscita dell'aula escono, controllando che non sia più presente nessuno nell'aula e chiudono la porta dell'aula</i>
DOCENTE	COORDINATORI GESTIONE EMERGENZE PRIMO SOCCORSO	<i>Controlla periodicamente le cassette di medicazione Coordina le operazioni di soccorso, in caso di intervento del Pronto Soccorso. Avvisa il Dirigente e i genitori in caso di incidente grave.</i>
AUSILIARI	SQUADRA di PRIMO SOCCORSO	<i>Intervengono per piccoli incidenti secondo procedure prestabilite. Avvisano l'addetto al Centralino, descrivendo lo stato dell'infortunato, per la chiamata al Pronto Soccorso. Allontanano le persone dalla zona dell'incidente.</i>

ALLEGATI NOMINE INCARICHI